



Vannbehandling

Vannbehandling for kommunalteknisk sektor

Alfsen og Gunderson leverer et bredt spekter av utstyr for behandling av vann og prosessvæsker. I leveringsprogrammet inngår filtre, miksere og utstyr for desinfeksjon av vann basert på klordosering eller UV-bestråling. Utstyret kan leveres i mange materialkvaliteter etter kundens ønsker. Vi leverer enkeltprodukter og komplette sammensatte vann- og væskebehandlingssystemer.

Roto-Sieve® trommelsil

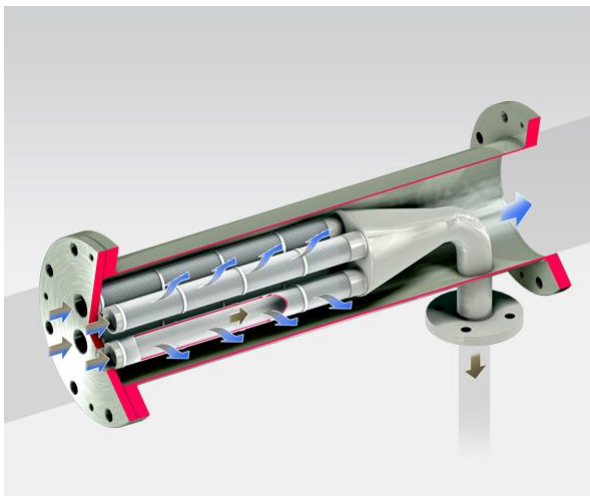
Trommelsiler anvendes hovedsaklig for avskilling av partikler fra ulike typer avløpsvann. Silene finnes i mange forskjellige utførelser og kan "skreddersys" for hvert behov. Mange har oppdaget fordelene med finsiler fremfor ulike typer rister - og Roto-Sieve® finnes derfor på en mengde industriinstallasjoner og på kommunale avløpsrensingsanlegg.



Automatfiltre for drikkevann og prosessvann

Våre filtre leveres i alternative utførelser tilpasset det aktuelle behov. Filtrene har helt spesielle designfordeler som sikrer minimalt vedlikehold og sikker drift under krevende forhold.

AG Jet filter



AG Jet filter er et in-line tilbakespylbart filter med en helt unik konstruksjon uten noen form for roterende deler. Det benyttes spaltetråds filterelementer ned til 50 micron filtrering.

AG DDF Filterautomat

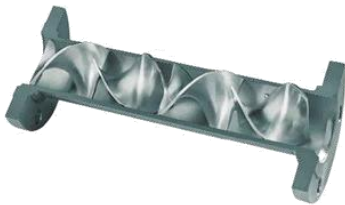


AG DDF Filterautomat er et særdeles robust filter med sakte-roterende silkurv og filtrering helt ned til 5 micron. Den kraftige siltrommelen og spylemekanismen kan takle store partikler, kvist, gressbunter o.l.

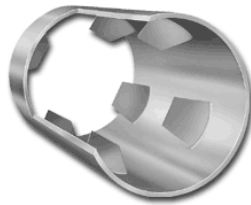


Kenics statiske mikserer er "in-line" prosessenheter

Alle Kenics® KM-serie mikserer har patentert spiralførmede elementer som styrer væskestrømmen radielt mot rørvæggen og tilbake til senter av røret. Ved å alternere venstre- og høyrevridde elementer oppnår man gjentatte hastighetsforandringer og splitting av strømmen og dermed økt blanding. Alt materialet blir kontinuerlig og fullstendig blandet og dermed eliminerer man radielle gradienter i temperatur, hastighet og sammensetning.



Kenics® KM statisk mikser.
For blanding, to-fase
gass-væske og væske-væske.



Kenics® WVM statisk mikser.
Effektiv virvelstrømsmikser
med svært lavt trykkfall.



Kenics® KMX statisk mikser.
Kompakt og effektiv.

Røreverk for krevende oppgaver

Røreverk fra Chemineer benyttes i stor utstrekning av industriselskaper for utfordrende blandeoppgaver knyttet til viskøse, slitende eller korrosive medier. Atex godkjente røreverk for sone 0 er også en del av Chemineers brede leveringsprogram.



DT Range
0.25-4kW
100-1500rpm



MR Range
0.25-22kW
9-230rpm



GT Range
0.75-18.5kW
9-125rpm



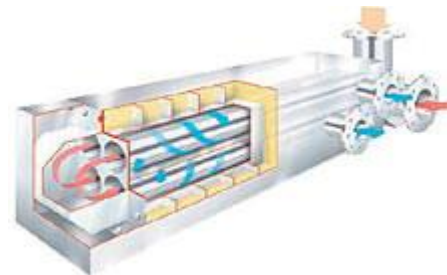
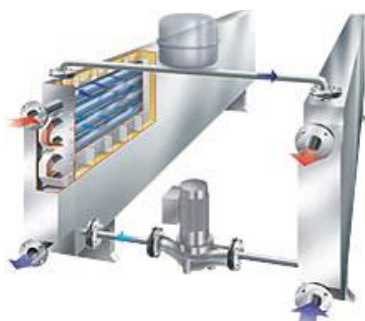
HT Range
1-1000kW
4-230rpm



HS Range
0.75-55kW
190 - 290rpm

Varmevekslere slam/vann

Utviklet for å oppfylle de spesielle kravene som stilles ved oppvarming og kjøling av slam

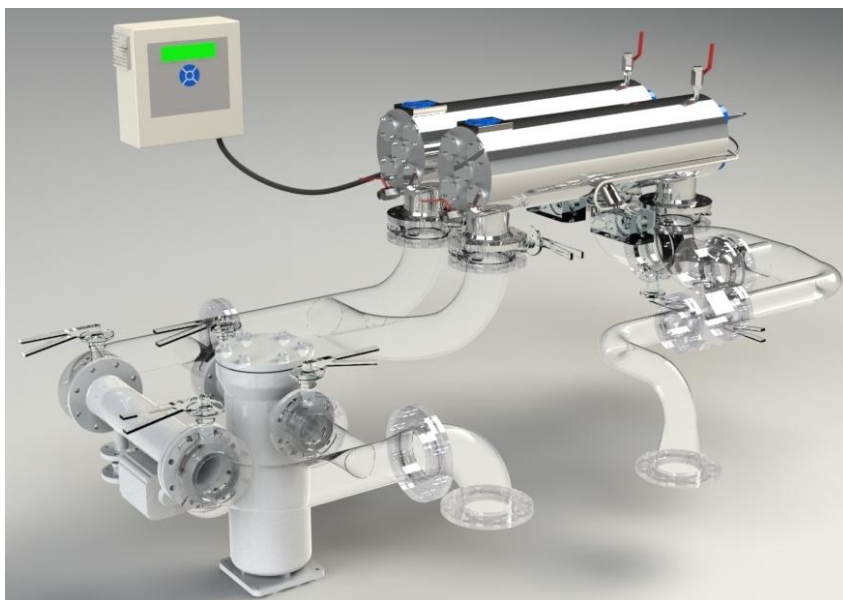


Varmevekslere slam/slamm

Videreutvikling av tradisjonelle varmevekslere for slam/vann. Utviklet for spesielle krav som stilles ved varmegjennvinning av hygienisert eller råtnet slam.

Desinfeksjon av drikkevann med nyeste generasjon UV-aggregater

Alfsen og Gunderson har i en årrekke levert behandlingsanlegg for drikkevann. Våre UV-aggregater er typegodkjent av Folkehelseinstituttet (FHI) etter biosimetriske norm ved UV-dose 40 mJ/cm². Dette innebærer at både sporedannende bakterier, virus og parasitter vil bli inaktivert ved bruk av våre AQUAFIDES UV-aggregater.



UV-aggregater med AG Jet filter som forbehandling

- Typegodkjent av Folkehelseinstituttet
- Alle innbygningsposisjoner mulig
- Optimalt tilpassede UV-lamper og elektroniske startere
- Effektivt kammerdesign betyr lavt trykktap
- Fulldigitalisert sensor og kontrollsystem
- Tydelige fargeindikasjoner på kontrollskap viser driftstilstander

AQUAFIDES - det mest fleksible UV-systemet på markedet!

UV-aggregatene har en konstruksjon som gir full frihet i forhold til lampeposisjon og til horisontal eller vertikal montering. Effektivt kammerdesign gir også svært lavt trykktap. Sensor og kontrollsystemer fulldigitalisert og aktuelle driftstilstander vises med tydelige fargeindikasjoner på display i kontrollskap.



AQUAFIDES en-lampe anlegg



Macrolite® filtrering

Kinetico har skrevet reglene for filtrering på nytt med Macrolite. Det granulære, keramiske mediet har egenskaper som gir den beste ytelse og fjerning av partikler helt ned til 5µ størrelse.

Frem til nå har alle industrielle vannfiltre vært avhengig av sand eller antrasitt for å gi tilstrekkelig filtrering. Macrolite har egenskaper som langt overgår disse filtermediene. Kineticos Macrolite filtermedie er en dynamisk løsning som vil bedre din vannkvalitet, redusere driftskostnadene og redusere volum av spylevann.

Overflateareal

Macrolite har 100 ganger større overflate enn sand. Dermed kan det fjerne mer turbiditet, holde på partikler lengre og produsere bedre vann. Den store overflaten betyr at flere partikler fjernes ved veldig små partikkelstørrelser.

Media vekt

Macrolites lave egenvekt medfører at filtersengen fluidiseres ("koker") ved tilbakespylingshastigheter som er 25 – 30% lavere enn andre filtermedier.



Hydrus Avherding med motstrøms regenerering

Frem til nå har alle industrielle avherdingssystemer vært like; de bruker store mengder salt for å regenerere og samtidig tillater de noe hardt vann å slippe gjennom ved drift. Kineticos Hydrus avherdere er annerledes.

Hydrus avherderen er den eneste multi-port systemet som bruker motstrøms, avherdet vann til regenerering. Denne testede og pålitelige driftsmetoden resulterer i 40 prosent reduksjon i saltforbruk og 30 prosent reduksjon i spylevannsforbruk. Med et Hydrus system, vil lekkasjen av hardt vann reduseres med så mye som 95 prosent. Dette gjør Hydrus til et mer miljøansvarlig vannbehandlingssystem sammenlignet med andre systemer.

Ett filtersystem fjerner flere problemelementer

Kineticos konsept med motstrøms regenerering medfører at både kalsium, magnesium, jern og mangan fjernes i ett rensetrinn.



Alfsen og Gunderson

P Å L A G M E D N A T U R E N

