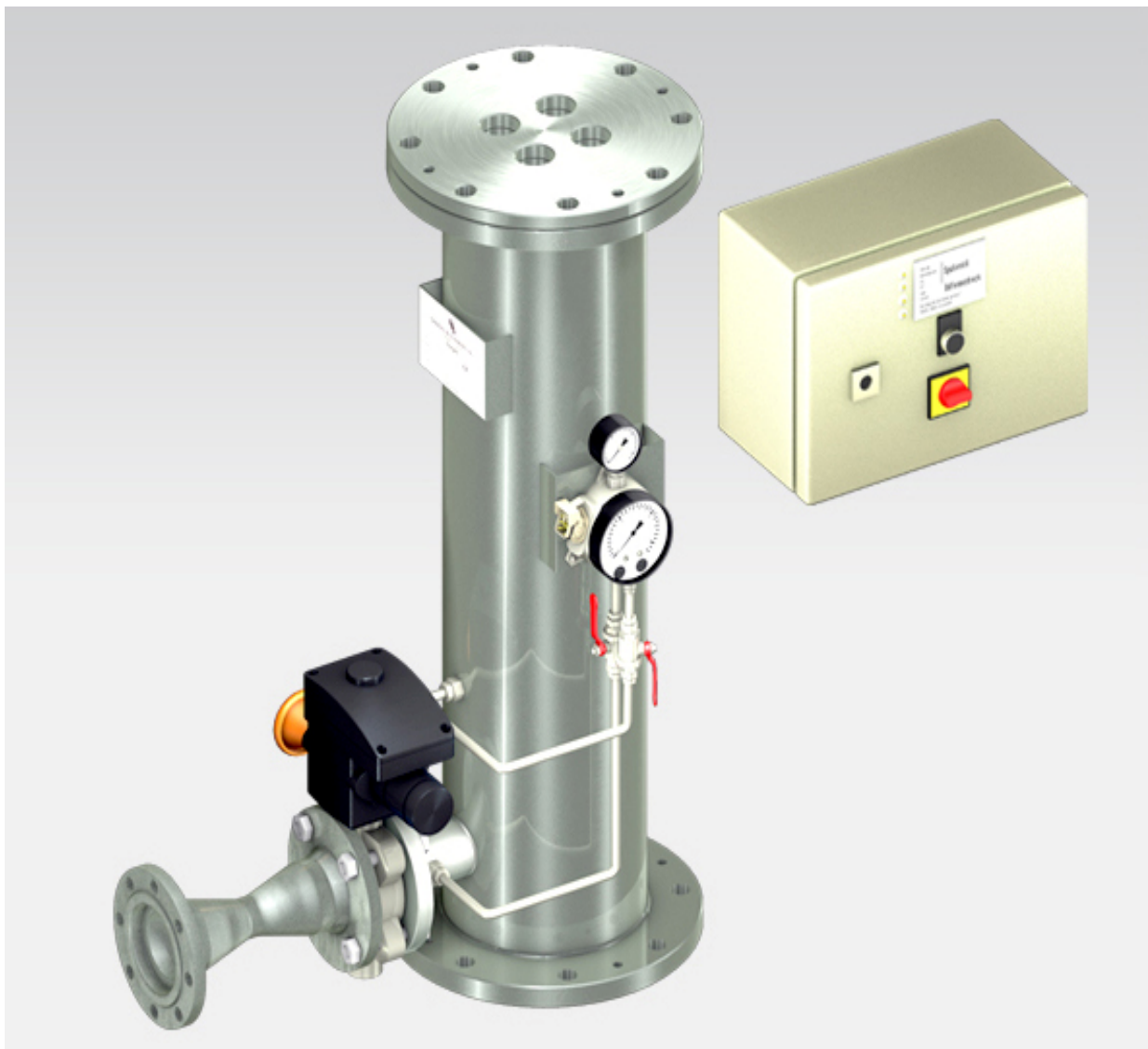




Vannbehandling

AG Jet filter

AG Jet filter er et in-line tilbakespylbart filter med en helt unik konstruksjon uten noen form for roterende deler.

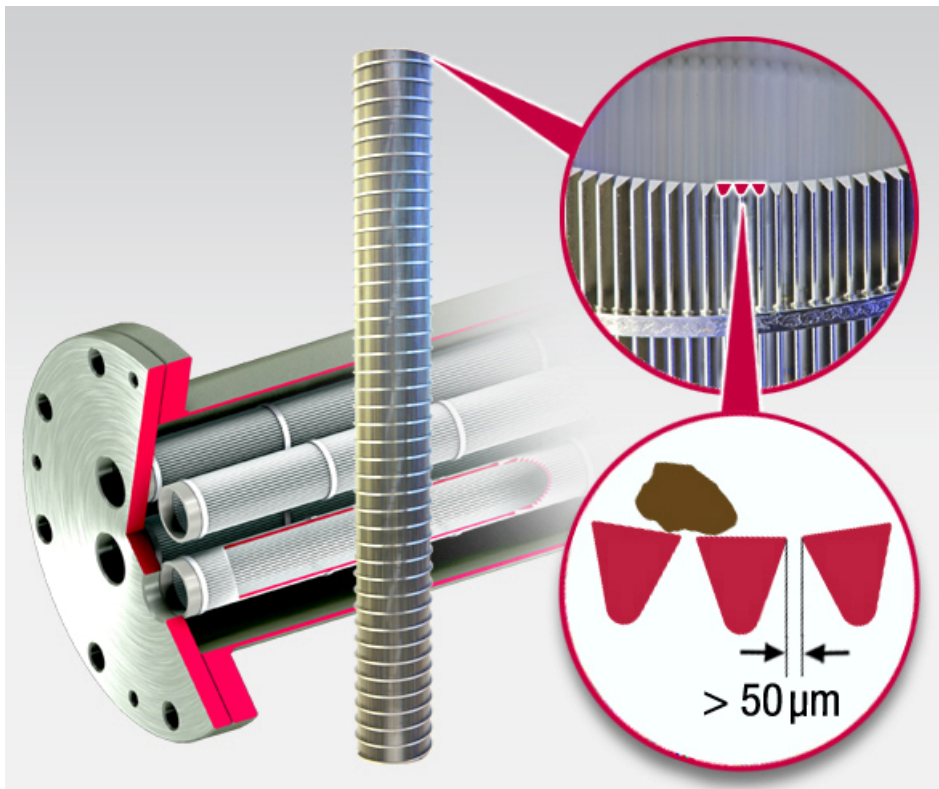


Anvendelsesområder:

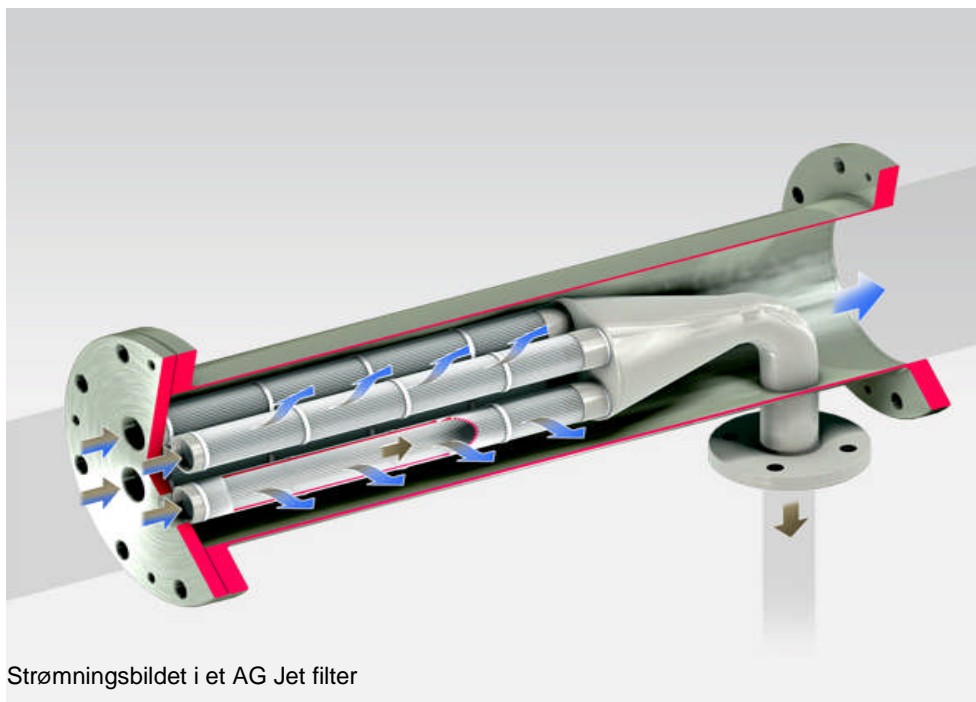
- Kjølevannsystemer
- Filtrering av ellevann
- Filtrering av sjøvann
- Prosessvann
- Drikkevannsfiltrering
- Sperrevann

Egenskaper og fordeler

- Kompakt selvbærende stålrør eller kunststoffrør med flenset tilkobling i begge ender.
- Filterdiameter identisk med rørdiameteren hvor filteret blir installert.
- Valgfri horisontal eller vertikal montering.
- Elektropolerte filterstaver med aksiale spor.
- Integriert felles partikkel oppsamler som gjør at filteret takler høye partikkel konsentrasjoner.
- Automatisk rensing uten avbrudd i filtreringen.
- Spyleventil med elektrisk eller pneumatisk drift.
- Venturirør på spylevannsavløpet sikrer korrekt spylevannsmengde.
- Ingen bevegelige deler i filteret gir høy driftsikkerhet og minimale vedlikeholdskostnader.
- Vår leveranse omfatter komplett filter inklusive spyleventil, venturirør, differansetrykkvokter, styreskap for veggmontasje og kabler i ønsket lengde med pluggferdig montert.



Filterstaver med langsgående spalteåpninger



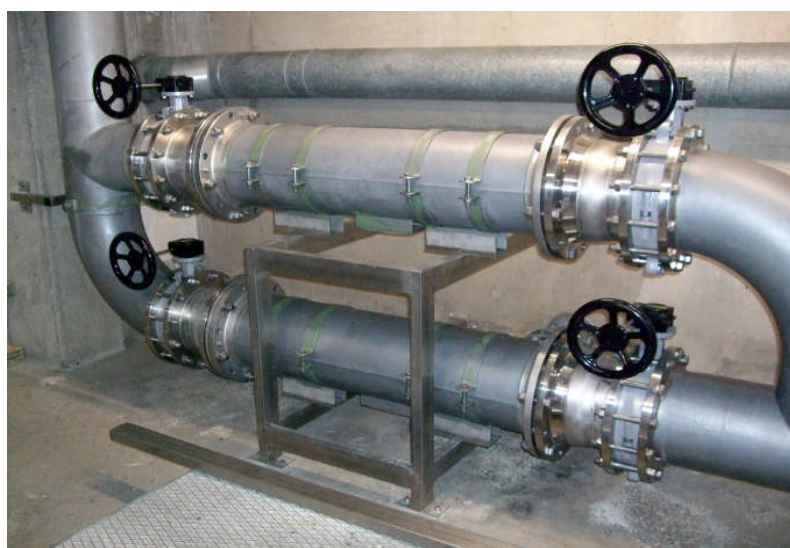
Strømningsbildet i et AG Jet filter

Funksjon

Råvannet kommer inn i filterstavene med høy hastighet og strømmer fra innsiden og ut gjennom aksiale spalteåpninger. Partiklene skyves mot enden av stavene og ned i den koniske partikkeloppsamleren internt i filteret. Filterstavene vil derfor i liten grad tettes igjen og man vil kun oppleve en svært begrenset økning i trykkfallet over filteret. Det filtrerte vannet strømmer ut av stavene og forbi oppsamleren.

Filterstavene og partikkeloppsamleren blir rengjort ved å åpne spyleventilen - samtidig som filterprosessen fortsetter uavbrutt. Under en rensesyklusen vil deler av vannet gå aksialt gjennom filterstavene med høy hastighet og rense disse samtidig som partikkeloppsamleren tømmes.

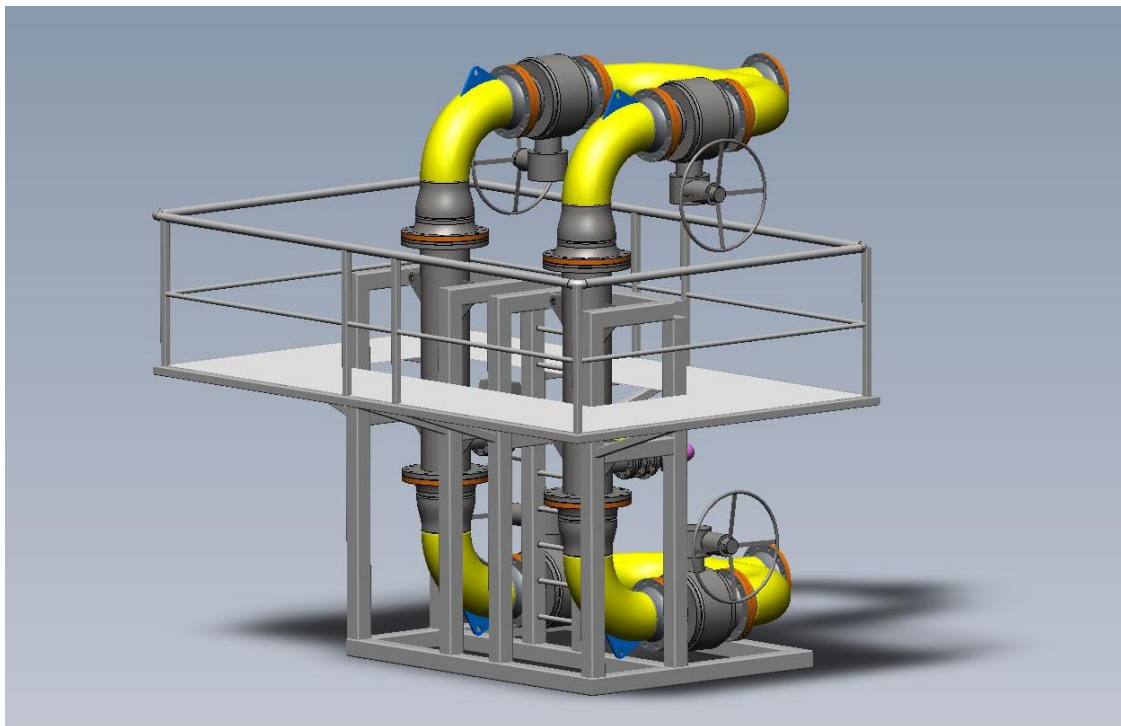
Normalt vil spylesyklusen starte ved faste tidsintervall, men som en sikring vil den også starte dersom trykkfallet skulle overstige en fastsatt grenseverdi. Varigheten av spylesyklusen er ca. 30 sek. inklusive åpne og lukketid for ventilen. Det spesialtilpassede venturirøret på spylevannsutløpet sikrer riktig spylemengde tilpasset det aktuelle driftstrykk.



Filterinstallasjon på Krombacher bryggeri i Tyskland

Spesifikasjoner:

- Materiale i filterhus: karbonstål, rustfritt/syrefast stål, titan og kunststoff (GFK, PP, PE)
- Trykklasser fra PN 6 til PN 100
- Anslutning: DN50 – DN2000
- Kapasitet: 1 - 25.000 m³/h
- Filtreringsgrader fra 50 µm og opp til 5 mm
- Materiale i filterstaver: syrefast stål SS 316 eller Hastelloy C
- Spyleventil: spjeldventil med elektrisk motorpådrag eller pneumatisk aktuator
- Nødvendig systemtrykk i standard utførelsen er 1,5 bar. Spesialutførelse med anslutning for eksternt spylevann kan leveres for trykk ned til 0,5 bar.
- Vann forbrukt til spyling tilsvarer kun 0,5-1% av gjennomstrømmet mengde.



Filtrering av sjøvann på offshore installasjon



Alfsen og Gunderson

P Å L A G M E D N A T U R E N