

# IBC MIXERS

FOR PLASTIC TRANSPORTABLE CONTAINERS



 **Chemineer**

# IBC Røreverk

Chemineer's unike nye serie av industrielle røreverk er designet for bruk på transportable containere med gitterforsterkning. Vi leverer et utvalg av modeller som er tilpasset omrøring av viskøse medier, re-suspensjon av utfelte faststoffer og oppløsning av pulver.

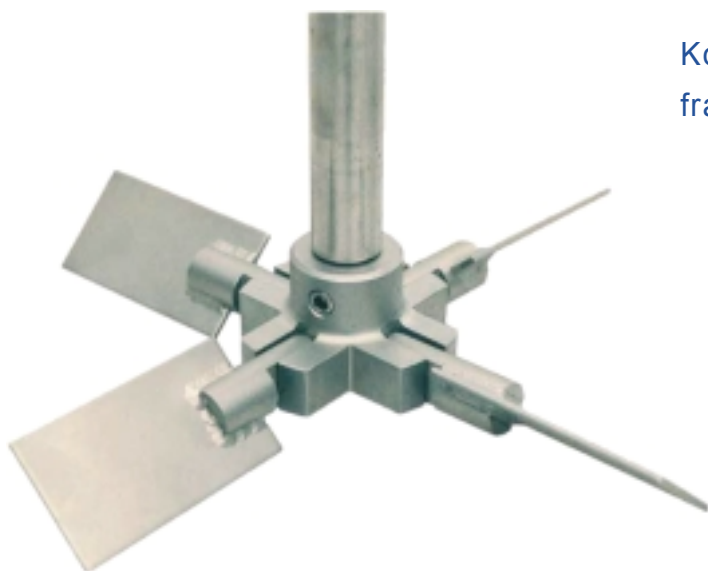
## Anvendelsesområder

- Kjemisk industri
- Fargestoffer og pigmenter
- Slurrier
- Maling og lakk
- Næringsmiddelindustri
- Vannbehandlingskjemikalier og flokkulanter
- Kosmetikkindustrien



## Containere

Konstruert for bruk på 1000/800 liter containere fra Schutz, Sotralentz, van Leer og Polimoon-Cipax.



E-400 propell  
i drift



E-400propell  
lukket

# Tekniske spesifikasjoner

## Brakett for IBC-røreverk

Lettvekts festebro utført i rustfritt stål som plasseres direkte på tankrammen og låses fast med hurtigklemmer.

## Løftealternativer

Som standard er røreverket utrustet med øyebolt for løfting med kran. Den kan alternativt utrustes med festepunkter for gaffeltruck, eller den kan løftes manuelt av to personer.



## Elektriske motorer

- 400 V, 3-fase 50 Hz, IP55 utrustet med start/stopp bryter og motorvern.
- Leveres med 4 pin 16 Ampere støpsel. Som opsjon leveres 10 meter ekstra kabel i armert utførelse.
- En sikkerhetsbryter er integrert i festebroen og koblet mot strømtilførselen til motoren.

## Luftmotorer

Kan leveres og er da utrustet med kontrollventil og lyddemper

## Girmotorer

Fylt med syntetisk smøreolje og permanent forsegl

## Aksel og propell

Utført i syrefast stål 316. Høyhastighetsrøreverk er utrustet med enkel eller dobbel fast propell, mens lavhastighetsrøreverk benytter E-400 foldepropell



## Modeller

- HBC - høyhastighet
- LBC - lavhastighet gir drift
- Motorer 0,37 - 1,5 kW elektrisk eller luft
- Spesialutførelser for tilførsel av pulver eller væsker i containeren er også tilgjengelig

# Røreverksmodeller og dimensjonering

Følgende tabell gir en generell guide for valg av røreverk

Lett til middels omrøring - 1000 liter container		
Viskositet Cp	Røreverkmodell	Drift
1.0 100	HBC-37	Direkte
250 500 1000	LBC-37	Gir
2500 5000	LBC-75	Gir
15000	LBC-150	Gir

Kraftig omrøring - 1000 liter container		
Viskositet Cp	Røreverkmodell	Drift
1.0 100 250	HBC-37	Gir
500 1000	LBC-75	Gir
2500 5000	LBC-150	Gir

## Nødvendige informasjonen for korrekt dimensjonering

Vennligst oppgi containertype og størrelse, type medium samt viskositet og egenvekt.

## Sjekkliste og opsjoner

Motor: elektrisk, eller luft

Løftemåte: standard med løfteskrokk, eller gaffeltruck

Ekstra kabel armert med 10 meter lengde



**Alfsen og Gunderson AS**

Stålverksveien 1, 0661 Oslo. Tlf.: +47 22 70 77 00 Fax: +47 22 70 77 02  
[www.ag.no](http://www.ag.no)