

Røreverksmodeller og dimensjonering

Følgende tabell gir en generell guide for valg av røreverk

Lett til middels omrøring - 1000 liter container		
Viskositet Cp	Røreverkmodell	Drift
1.0	HBC-37	Direkte
100		
250	LBC-37	Gir
500		
1000		
2500	LBC-75	Gir
5000		
15000	LBC-150	Gir

Kraftig omrøring - 1000 liter container		
Viskositet Cp	Røreverkmodell	Drift
1.0	HBC-37	Gir
100		
250		
500	LBC-75	Gir
1000		
2500	LBC-150	Gir
5000		

Nødvendige informasjonen for korrekt dimensjonering

Vennligst oppgi containertype og størrelse, type medium samt viskositet og egenvekt.

Sjekkliste og opsjoner

Motor: elektrisk, eller luft

Løftemåte: standard med løfteskrokk, eller gaffeltruck

Ekstra kabel armert med 10 meter lengde



Alfsen og Gunderson AS

Stålverksveien 1, 0661 Oslo. Tlf.: +47 22 70 77 00 Fax: +47 22 70 77 02

www.ag.no

IBC MIXERS

FOR PLASTIC TRANSPORTABLE CONTAINERS



Chemineer

IBC Røreverk

Chemineer's unike nye serie av industrielle røreverk er designet for bruk på transportable containere med gitterforsterkning. Vi leverer et utvalg av modeller som er tilpasset omrøring av viskøse medier, re-suspensjon av utfelte faststoffer og oppløsning av pulver.

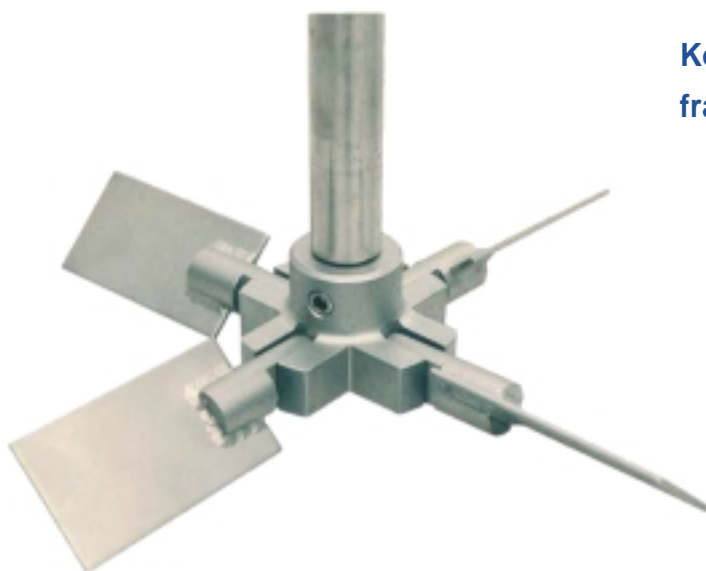
Anvendelsesområder

- Kjemisk industri
- Fargestoffer og pigmenter
- Slurrier
- Maling og lakk
- Næringsmiddelindustri
- Vannbehandlingskjemikalier og flokkulanter
- Kosmetikkindustrien



Containere

Konstruert for bruk på 1000/800 liter containere fra Schutz, Sotralentz, van Leer og Polimoon-Cipax.



E-400 propell
i drift



E-400propell
lukket

Tekniske spesifikasjoner

Brakett for IBC-røreverk

Lettvekts festebro utført i rustfritt stål som plasseres direkte på tankrammen og låses fast med hurtigklemmer.

Løftealternativer

Som standard er røreverket utrustet med øyebolt for løfting med kran. Den kan alternativt utrustes med festepunkter for gaffeltruck, eller den kan løftes manuelt av to personer.



Elektriske motorer

- 400 V, 3-fase 50 Hz, IP55 utrustet med start/stopp bryter og motorvern.
- Leveres med 4 pin 16 Ampere støpsel. Som opsjon leveres 10 meter ekstra kabel i armert utførelse.
- En sikkerhetsbryter er integrert i festebroen og koblet mot strømtilførselen til motoren.

Luftmotorer

Kan leveres og er da utrustet med kontrollventil og lyddemper

Girmotorer

Fylt med syntetisk smøreolje og permanent forseglet

Aksel og propell

Utført i syrefast stål 316. Høyhastighetsrøreverk er utrustet med enkel eller dobbel fast propell, mens lavhastighetsrøreverk benytter E-400 foldepropell

Modeller

- HBC - høyhastighet
- LBC - lavhastighet girdrift
- Motorer 0,37 - 1,5 kW elektrisk eller luft
- Spesialutførelser for tilførsel av pulver eller væsker i containeren er også tilgjengelig

